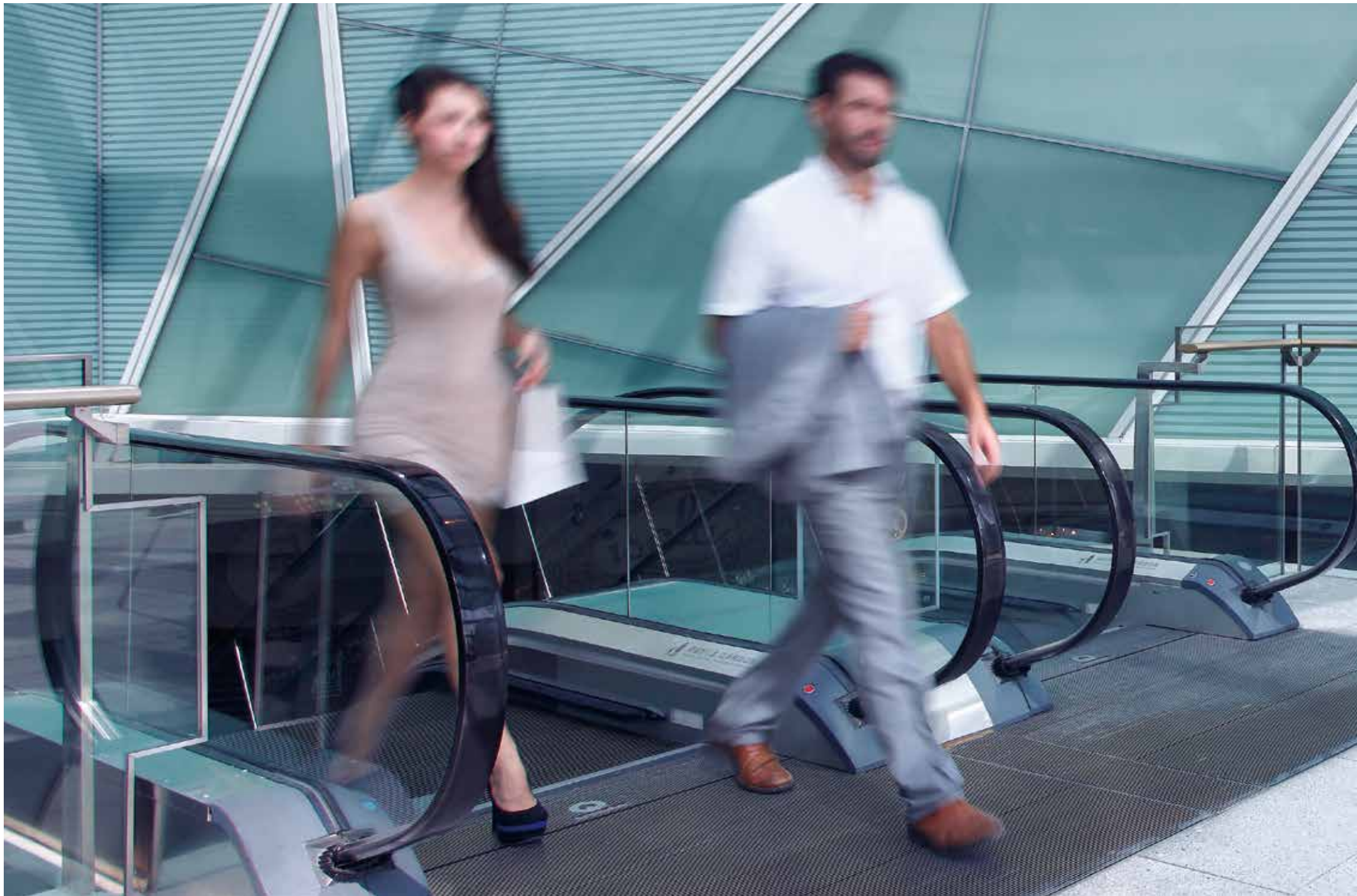




## Schindler 9300AE

Cea mai bună scară rulantă din lume, pentru transportul sigur și fiabil al pasagerilor.





# Pentru că ne gândim la necesitățile dvs. Schindler 9300AE

## ▶▶▶▶▶ Siguranța dvs., responsabilitatea noastră

Scara rulantă Schindler 9300AE este proiectată pentru a răspunde celor mai înalte standarde din industrie. Ne asigurăm că fiecare pasager se bucură de o deplasare sigură.

## ▶▶▶▶▶ Consum redus de energie, ecologic

Echipat cu cea mai recentă tehnologie de economisire a energiei: eficiență superioară a sistemului de acționare, management inteligent al consumului în cazul unui trafic redus și componente selectate cu un consum redus de energie, modelul Schindler 9300AE este una dintre cele mai eficiente scări rulante pentru spații comerciale.

## ▶▶▶▶▶ Performanță fără cusur, deservire globală

Scara rulantă Schindler 9300AE este un produs cu excepționale caracteristici de calitate și performanță, grație componentelor sale de calitate superioară, cu uzură redusă. Oriunde v-ați afla, serviciile globale Schindler vă protejează investiția pe termen lung.

## ▶▶▶▶▶ Opțiuni de proiectare elegante, adaptabile

Scara rulantă Schindler 9300AE vă oferă nu doar echipamente de bază fiabile, dar și opțiuni de proiectare cu un grad ridicat de personalizare. Din acest motiv, produsul poate fi adaptat cu ușurință la spații comerciale mai mici și centre comerciale moderne.

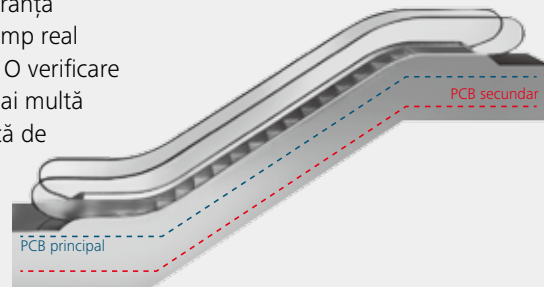
# Siguranța dvs., responsabilitatea noastră

La Schindler, siguranța este pe primul loc. Acesta este motto-ul companiei noastre de peste 100 de ani - și va continua să fie! Schindler se preocupă de fiecare pasager în parte. Cu cele mai înalte standarde din domeniu, ne asigurăm că fiecare pasager se bucură de o deplasare în siguranță.

## De la soluții de siguranță legate de sistem ...

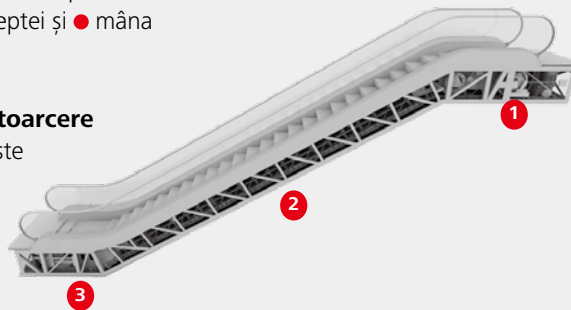
### MICONIC F - sistem inteligent de control:

Două circuite de siguranță independente controlează în timp real fiecare dispozitiv de siguranță. O verificare dublă înseamnă de două ori mai multă siguranță. O caracteristică unică de siguranță marca Schindler.



### Verificare anti-întoarcere:

Viteza și direcția sunt monitorizate pe  
● axul motorului ● banda treptei și ● mâna curentă.



### Dispozitiv electric anti-întoarcere și monitorizare fază:

Aceste caracteristici unice previn modificările bruște de direcție.

## ... la componentele puternice ...

### Treapta - cea mai rezistentă și sigură de pe piață:

Treptele Schindler din aluminiu stabilesc cele mai înalte standarde din industrie. Garantează deplasări sigure chiar și după mai mulți ani de funcționare.



**Sarcină rupere excentrică deasupra bolțului rolei**  
Schindler: 13 kN  
Piață: 8 kN

**Test sarcină statică**  
Schindler: 25 kN  
Piață: 12 kN

### Marcaj galben delimitare treaptă Schindler (opțional):

- Rezistent la uleiuri sintetice
- Rezistent la foc, Clasa V0
- Montare fără șuruburi

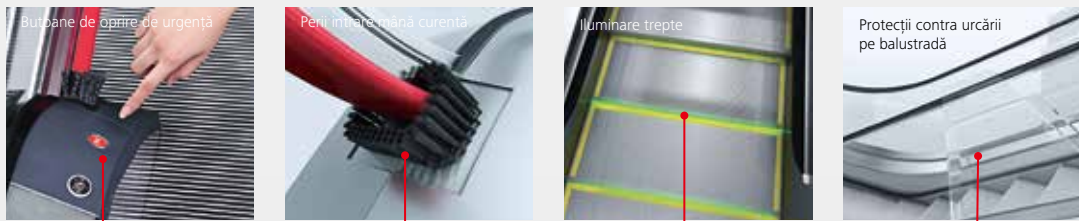
### Treaptă compactă Schindler:

- Aluminiu dintr-o singură bucată, siguranță superioară fără fixare în șuruburi
- Anti-corozivune

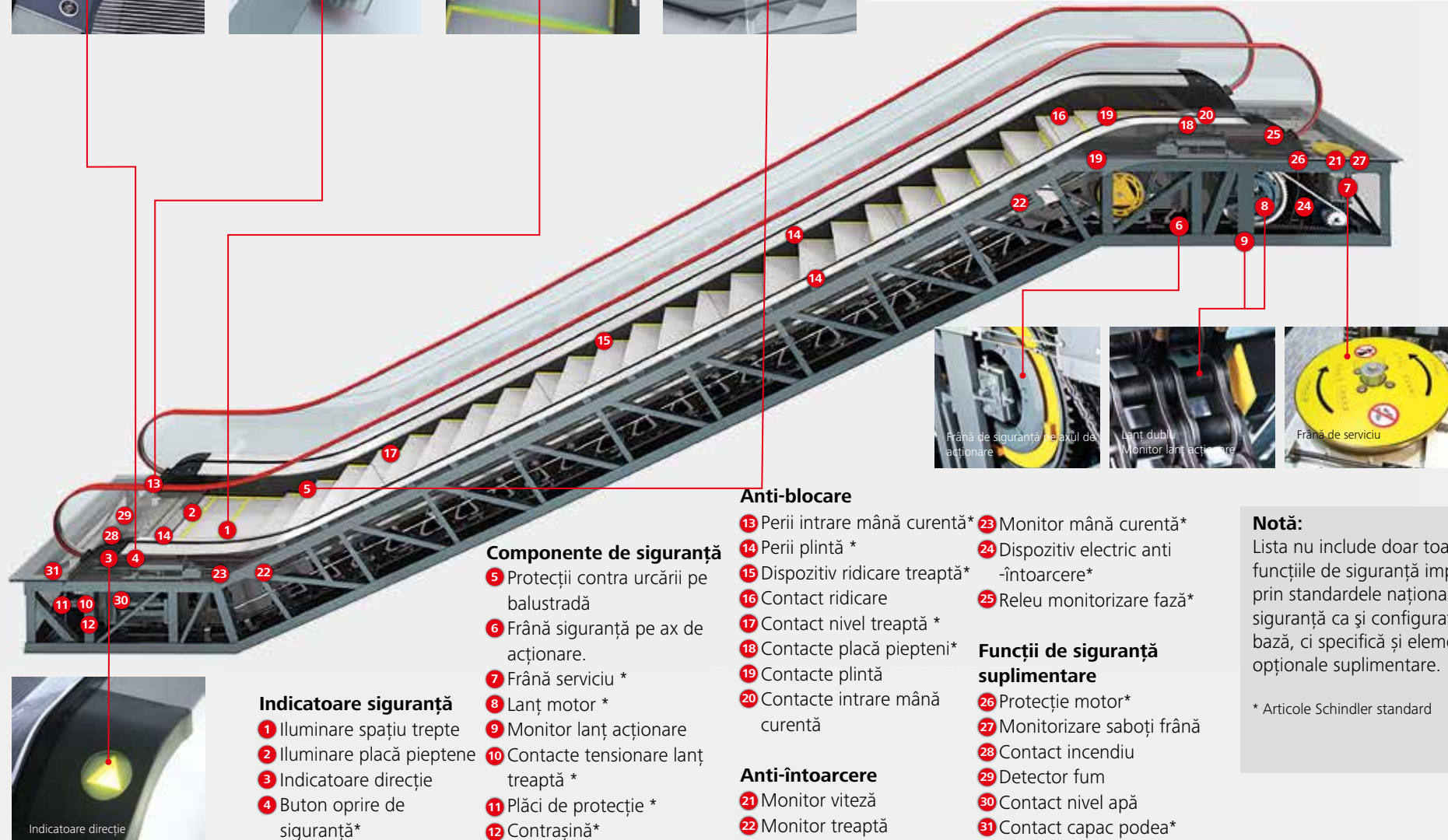


Știați că Schindler este singura companie din domeniu care produce treptele de scară rulantă la nivel intern? Toate treptele sunt supuse testului periodic de sarcină statică și excentrică de rupere deasupra bolțului rolei înainte de a ieși din fabrică, ceea ce depășește cerințele EN 115-1.

... până la cel mai complex pachet de siguranță din industrie.



► Doriți mai multe informații privind siguranța? Vă rugăm consultați broșura Schindler privind siguranța scării rulante: Tehnologie de ultimă generație.



#### Indicatoare siguranță

- 1 Iluminare spațiu trepte
- 2 Iluminare placă pieptene
- 3 Indicatoare direcție
- 4 Buton oprire de siguranță\*

#### Componente de siguranță

- 5 Protecții contra urcării pe balustradă
- 6 Frână siguranță pe ax de acționare.
- 7 Frână serviciu \*
- 8 Lanț motor \*
- 9 Monitor lanț acționare
- 10 Contacte tensionare lanț treaptă \*
- 11 Plăci de protecție \*
- 12 Contrașină\*

#### Anti-blocare

- 13 Perii intrare mână curentă\*
- 14 Perii plintă \*
- 15 Dispozitiv ridicare treaptă\*
- 16 Contact ridicare
- 17 Contact nivel treaptă \*
- 18 Contacte placă piepteni\*
- 19 Contacte plintă
- 20 Contacte intrare mână curentă

#### Anti-întoarcere

- 21 Monitor viteză
- 22 Monitor treaptă

#### Funcții de siguranță suplimentare

- 23 Monitor mână curentă\*
- 24 Dispozitiv electric anti-întoarcere\*
- 25 Releu monitorizare fază\*
- 26 Protecție motor\*
- 27 Monitorizare saboți frână
- 28 Contact incendiu
- 29 Detector fum
- 30 Contact nivel apă
- 31 Contact capac podea\*

#### Notă:

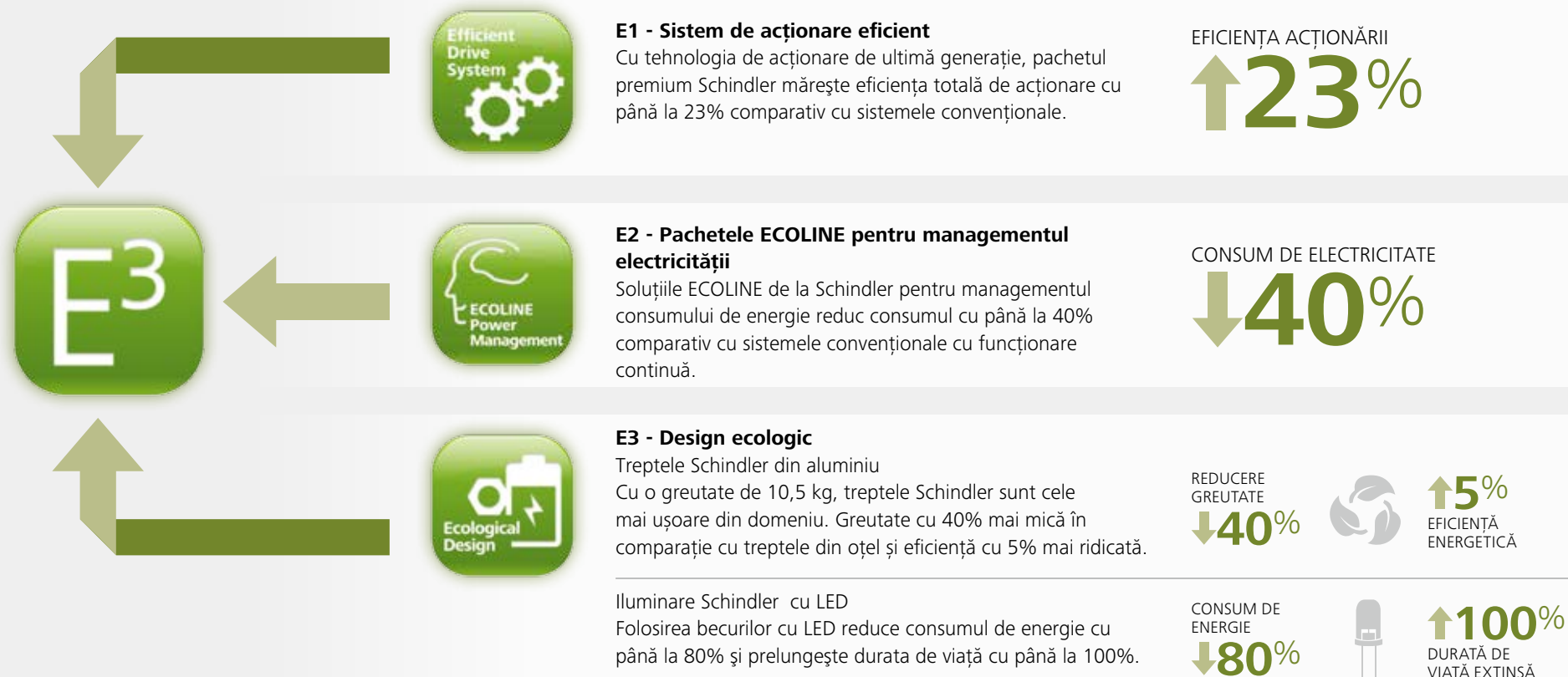
Lista nu include doar toate funcțiile de siguranță impuse prin standardele naționale de siguranță ca și configurație de bază, ci specifică și elementele opționale suplimentare.

\* Articole Schindler standard

# Consum redus de energie, ecologic

Scara rulantă Schindler 9300AE oferă trei soluții de design care măresc eficacitatea: sisteme de acționare mai eficiente, componente care necesită mai puțină electricitate și software pentru managementul inteligent al energiei. Noi o numim abordarea Schindler E3 pentru reducerea consumului de electricitate.

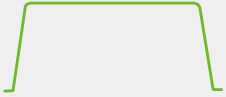
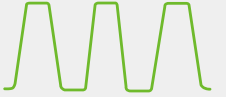






## E<sup>3</sup> - Abordarea unică Schindler privind economisirea energiei





Doriți să știți mai multe despre eficiență?  
Vă rugăm consultați broșura Schindler  
privind eficiența scării rulante: performanța  
nu ține de consum.

## Alegeți pachetul ECOLINE dorit\*:

ECOLINE	ECO 	ECO Plus 	ECO Premium 	ECO Premium Plus 
Consum de energie <sup>▲</sup>	-3.001 kWh -25% 	-4.273 kWh -36% 	-3.888 kWh -32% 	-4.196 kWh -35% 
Mod de funcționare	Regim continuu, cu funcția ECO power: puterea motorului se adaptează în funcție de numărul de pasageri	Regimul de operare Stop-and-go (oprire și pornire) cu funcția ECO power: scara rulantă se oprește dacă nu există pasageri pe aceasta	Regim de operare cu viteză redusă, cu funcția ECO power: scara rulantă încetinește dacă nu există pasageri pe aceasta	Funcționare în regim Stop-and-go și la viteză redusă, cu funcția ECO power: scara rulantă se oprește după ce funcționează în regim cu viteză redusă un interval de timp reglabil.
Aplicație	Pentru funcționarea în regim continuu pentru trafic mediu-intens de pasageri	Flux intermitent, cu perioade de flux de pasageri zero	Flux intermitent, cu perioade cu flux de pasageri zero	Flux intermitent, inclusiv perioade cu flux zero de pasageri
Beneficii	<ul style="list-style-type: none"> <li>• Menține fluxul de pasageri</li> <li>• Consumul de putere este redus cu până la 25%</li> <li>• Emisii reduse de CO2 ale instalației electrice</li> <li>• Perioadă de amortizare scurtă</li> </ul>	<ul style="list-style-type: none"> <li>• Consum de putere redus cu până la 36%</li> <li>• Emisii de CO2 ale instalației electrice reduse</li> <li>• Durată de viață extinsă a scării rulante</li> </ul>	<ul style="list-style-type: none"> <li>• Flux de pasageri menținut deoarece scara rulantă este în mișcare când pasagerii se apropie de aceasta</li> <li>• Consum de putere redus cu până la 32%</li> <li>• Emisii de CO2 ale instalației electrice reduse</li> <li>• Uzură redusă a componentelor</li> </ul>	<ul style="list-style-type: none"> <li>• Flux de pasageri menținut, deoarece scara rulantă este în mișcare când pasagerii se apropie de aceasta</li> <li>• Consum de putere redus cu până la 35%</li> <li>• Emisii de CO2 ale instalației electrice reduse</li> <li>• Uzură redusă a componentelor</li> <li>• Durată de viață extinsă a scării rulante</li> </ul>
Amprentă CO <sub>2</sub>	Minus 4.500 kg/an	Minus 6.410 kg/an	Minus 5.830 kg/an	Minus 6.290 kg/an
Amortizare*	Sub 0,5 ani	Sub 1,5 ani	Sub 2 ani	Sub 2 ani

<sup>\*)</sup> Valoare bazată pe calcule teoretice pentru o scară rulantă Schindler 9300AE-10. Valoare medie pentru perechea de scări rulante cu deplasare bidirecțională: 4,5 m. Lățime treaptă: 1.000 mm. Viteză: 0,5 m/s. Profil încărcătură: 11 ore/zi, 365 zile/an. 2,5 ore - 0%. 7 ore - 25%. 1 oră - 50%. 0,5 ore - 75%. 0 ore - 100%.

<sup>▲)</sup> Regim funcționare standard: 11.967 kWh, 100% funcționare continuă.

<sup>•)</sup> Amortizare în funcție de costurile naționale ale energiei.

# Performanță excelentă, servicii globale

Scara rulată Schindler 9300AE este un produs cu un nivel excepțional de calitate și performanță datorită componentelor excelente, cu uzură redusă. Oriunde ați fi, serviciile globale Schindler vă protejează investiția pe termen lung.

## Performanța excelentă este rezultatul design-ului fără cusur

### Funcționare fără probleme

Schindler folosește role pentru trepte din poliuretan, rezistente la hidroliză. Aceste role sunt cele mai fiabile de pe piață. Asigură funcționarea fără probleme, chiar și în regiunile tropicale și subtropicale.



### Durată de viață extinsă:

Schindler proiectează produse cu o durată de viață de peste 20 de ani. De exemplu, sistemul de lubrifiere controlat prin microprocesor, care furnizează cantitatea exactă de lubrifianț aferentă fiecărui punct de ungere. O astfel de atenție față de detalii asigură o durată de viață extinsă a tuturor componentelor mecanice.



### Funcționare silențioasă - unități de acționare silențioase

Schindler 9300AE este mai silențioasă în timpul funcționării decât alte mărci de scări rulante comerciale de renume.



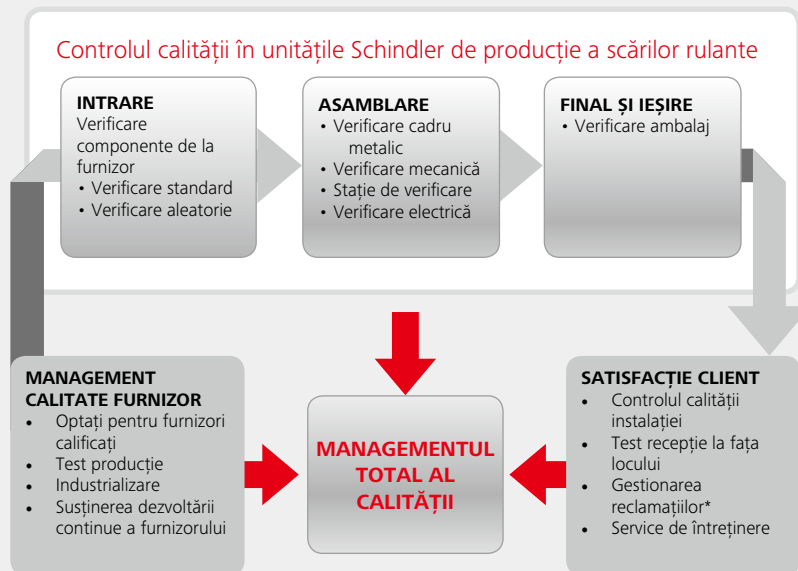


# Recuperarea investiției pe termen lung începe cu produse și servicii de calitate superioară

## Sistemul global unificat de producție include concepte de proiectare europene

La nivel internațional, Schindler operează nouă unități de producție pentru scări rulante și componente cheie ale scărilor rulante, cum ar fi treptele, cadrele metalice și sistemele de control. Fabrica din Shanghai este de departe cea mai mare din domeniu. Toate unitățile noastre de producție respectă standardele internaționale de asamblare și calitate.

## Sistemul TQM integrat asigură excelența în calitate



\*) În cazul revendicărilor de daune pentru piese deteriorate sau lipsă, echipa specială de gestionare a reclamațiilor vă va ajuta să le analizați.

## Servicii de asistență axate pe client

Schindler are nu numai o procedură de întreținere standard și extrem de strictă, ci furnizează și piese de schimb la nivel internațional. Dacă efectuați întreținerea scării rulante folosind piese de schimb produse de Schindler, aveți siguranța că va funcționa fără probleme.



# Opțiuni de design elegant și adaptabil

Scara rulată Schindler 9300AE vă oferă nu numai echipament de bază fiabil, dar și opțiuni de proiectare personalizate, care facilitează adaptarea atât la spațiile comerciale mai mici, cât și la centrele comerciale de mari dimensiuni.

**Treaptă**



Aluminiu, finisaj natural

**Platformă interioară/exterioară**



Aluminiu, vopsea pulbere, RAL 9006

**Pieptene**



Aluminiu, vopsea pulbere, RAL 9002

**Pieptene**



Aluminiu, finisaj natural

**Acoperire podea**



Oțel inoxidabil, model pătrat

**Tip balustradă**



Tip E- Design subțire

Argintiu



Aluminiu, vopsea pulbere, RAL 1013



Aluminiu, vopsea pulbere, RAL 3004



Aluminiu, vopsea pulbere, galbenă



Aluminiu, model căptușit



Negru, cu demarcări sintetice galbene



Aluminiu, vopsea pulbere, RAL 7030



Placă oțel inoxidabil



Pieptene policarbonat integral





Design-ul nostru este flexibil din toate punctele de vedere. Modelele noastre preferate vă oferă doar o idee a combinațiilor posibile, care pot fi realizate cu ușurință. Pentru mai multă creativitate, vă puteți proiecta în întregime propria scară rulantă.

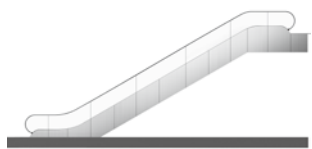
### Tip îmbinări



Standard



Optic



Vertical

### Iluminare LED



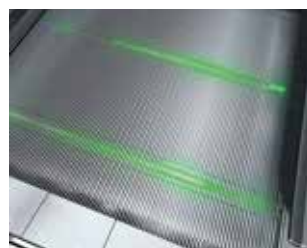
Iluminare balustradă E



Iluminare pieptene



Iluminare plintă cu spoturi



Iluminare spații trepte



Iluminare plintă cu bandă luminoasă



Iluminare cadru metallic

### Mână curentă



Negru



Verde



Roșu



Portocaliu



Albastru

### Plintă



Tablă, neagră,  
anti-fricțiune



Oțel inoxidabil

#### Notă:

Specificațiile, opțiunile și culorile pot fi modificate. Toate opțiunile din această broșură sunt doar exemplificative. Imaginile pot varia față de original din punct de vedere al culorii și materialului.



**PROJECT: Mix city**

Locație: Shenyang, China

Nr. de unități: 79

Înălțime: între 3 m și 12,5 m



# Schindler 9300AE

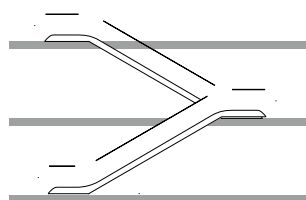
## Date de planificare

Lățime nominală treaptă [mm]	Unghi de înclinare [grade]	Înălțime max. H [m]	Viteză [m/s]	Instalare
<b>600</b>	30,0 35,0	12	0,5	Interior Exterior-acoperită Exterior
<b>800</b>	27,3 30,0 35,0	24	0,5 0,6 0,65	Interior Exterior-acoperită Exterior
<b>1,000</b>	27,3 30,0 35,0	20	0,5 0,6 0,65	Interior Exterior-acoperită Exterior

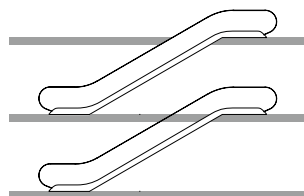


### Configurare interactivă cu SchindlerDraw

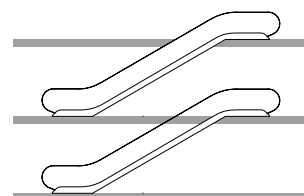
Pentru configurații specifice proiectului, recomandăm SchindlerDraw, instrumentul interactiv de configurare online disponibil la [www.schindler.com](http://www.schindler.com).



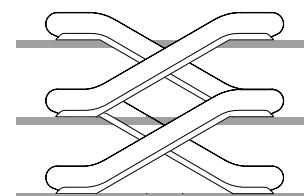
Instalare continuă  
(trafic unidirecțional)



Instalare întreruptă  
(trafic unidirecțional)



Instalare întreruptă în paralel  
(trafic bidirecțional)



Instalare continuă în cruce  
(trafic bidirecțional)

# Schindler 9300 Ediția avansată

## Tip 10 • 30°-K

**Înălțime:** max. 6 m la o lățime a treptei de 1.000 mm

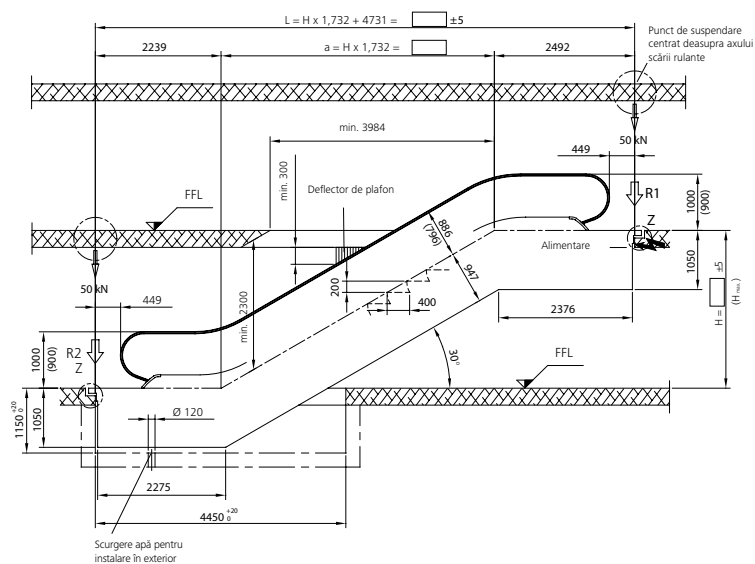
**Balustradă:** design E

**Înălțime balustradă:** 900 / 1.000 mm

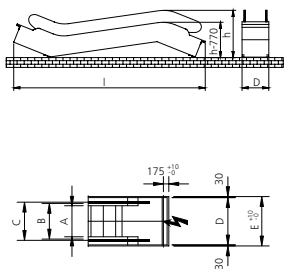
**Înclinare:** 30°

**Lățime treaptă:** 600 / 800 / 1.000 mm

**Tip aliniere trepte:** 2 trepte orizontale

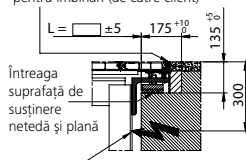


### Dimensiuni transport



### Detaliu Z

Spații de la îmbinări care vor fi acoperite cu material de umplere pentru îmbinări (de către client)



Întreaga suprafață de susținere netedă și plană

Intrare pentru circuitele de iluminare și electricitate în partea de sus, prin latura frontală.

### NOTE

Lățime treaptă [mm]	600	800	1.000
<b>A: Lățime treaptă</b>	600	800	1.000
<b>B: Lățime între mâini curente</b>	758	958	1.158
<b>C: Distanță centrală mână curentă</b>	838	1.038	1.238
<b>D: Lățime scară rulantă</b>	1.140	1.340	1.540
<b>E: Lățime fundătură</b>	1.200	1.400	1.600
<b>H<sub>max</sub>: Înălțime maximă</b>	6.000	6.000	6.000

Lățime treaptă A [mm]	Înălțime H [mm]	Greutate [kN]	Sarcini susținere		Dimensiuni transp. înălțime balustradă 1.000	
			R1 [kN]	R2 [kN]	h [mm]	l [mm]
600	3.000	52	44	38	2.740	10.860
	3.500	56	47	41	2.760	11.850
	4.000	59	50	44	2.780	12.840
	4.500	62	53	47	2.800	13.840
	5.000	65	56	50	2.820	14.830
	5.500	69	58	53	2.830	15.830
800	6.000	72	61	56	2.840	16.820
	3.000	55	50	45	2.740	10.860
	3.500	59	54	48	2.760	11.850
	4.000	62	57	52	2.780	12.840
	4.500	66	61	55	2.800	13.840
	5.000	69	64	58	2.820	14.830
1.000	5.500	73	68	62	2.830	15.830
	6.000	76	71	65	2.840	16.820
	3.000	59	57	51	2.740	10.860
	3.500	62	61	55	2.760	11.850
	4.000	66	65	59	2.780	12.840
	4.500	70	69	63	2.800	13.840
5.000	73	73	67	2.820	14.830	
5.500	85	82	74	2.830	15.830	
6.000	89	86	79	2.840	16.820	

Toate dimensiunile sunt exprimate în mm. Respectați reglementările naționale. Pot fi modificate fără notificare prealabilă!





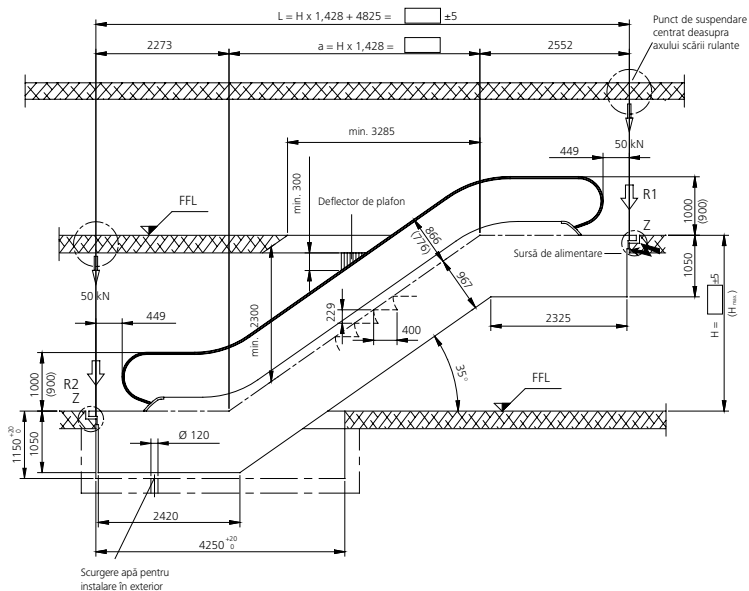
# Schindler 9300 Ediția avansată

## Tip 10 • 35°-M

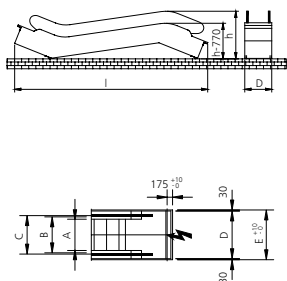
**Înălțime:** max. 6 m la o lățime a treptei de 1.000 mm  
**Balustradă:** design E

**Înălțime balustradă:** 900 / 1.000 mm  
**Înclinare:** 35°

**Lățime treaptă:** 600 / 800 / 1.000 mm  
**Tip aliniere trepte:** 2 trepte horizontale

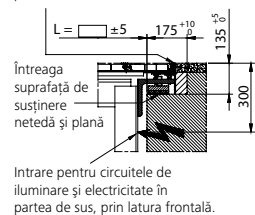


Dimensiuni transport



Detaliu Z

Spații de la îmbinări care vor fi acoperite cu material de umplere pentru îmbinări (de către client)



### NOTE

Lățime treaptă [mm]	600	800	1,000
<b>A:</b> Lățime treaptă	600	800	1.000
<b>B:</b> Lățime între mâinile curente	758	958	1.158
<b>C:</b> Distanță centru mână curentă	838	1.038	1.238
<b>D:</b> Lățime scară rulantă	1.140	1.340	1.540
<b>E:</b> Lățime fundătură	1.200	1.400	1.600
<b>H<sub>max</sub>:</b> Înălțime maximă	6.000	6.000	6.000

Lățime treaptă A [mm]	Înălțime H [mm]	Greutate [kN]	Sarcini susținere		Dimensiuni transp. înălțime balustradă 1.000	
			R1 [kN]	R2 [kN]	h [mm]	l [mm]
600	3.000	49	41	35	2.820	10.110
	3.500	52	44	38	2.850	10.960
	4.000	55	46	40	2.880	11.820
	4.500	58	49	43	2.900	12.680
	5.000	60	51	45	2.910	13.540
	5.500	63	53	48	2.930	14.400
800	3.000	52	47	41	2.820	10.110
	3.500	55	50	44	2.850	10.960
	4.000	58	53	47	2.880	11.820
	4.500	61	56	50	2.900	12.680
	5.000	64	59	53	2.910	13.540
	5.500	67	62	56	2.930	14.400
1.000	3.000	55	53	47	2.820	10.110
	3.500	58	57	51	2.850	10.960
	4.000	62	60	54	2.880	11.820
	4.500	65	63	58	2.900	12.680
	5.000	68	67	61	2.910	13.540
	5.500	71	70	64	2.930	14.400
6.000	83	79	71	2.940	15.270	

Toate dimensiunile sunt exprimate în mm. Respectați reglementările naționale. Pot fi modificate fără notificare prealabilă









2 Singapore



3 Kuala Lumpur, Malaysia



4 Hong Kong



5 Córdoba, Spain



6 Rome, Italy

### Unde puteți găsi modelul Schindler 9300AE

1 Shanghai, China	Shanghai International Finance Center	70 unități	Înălțimi între 3,4 m și 11 m
2 Singapore	ION Orchard	57 unități	Înălțimi între 3,8 m și 14,8 m
3 Kuala Lumpur, Malaysia	KLCC Lot C	8 unități	Înălțimi între 3,63 m și 5,5 m
4 Hong Kong	Times Square	59 unități	Înălțimi între 4,5 m și 10,2 m
5 Córdoba, Spain	El Corte Inglés, Córdoba	20 unități	Înălțimi între 3,3 m și 4,5 m
6 Rome, Italy	Euroma 2	22 unități	Înălțimi între 2,8 m și 5 m

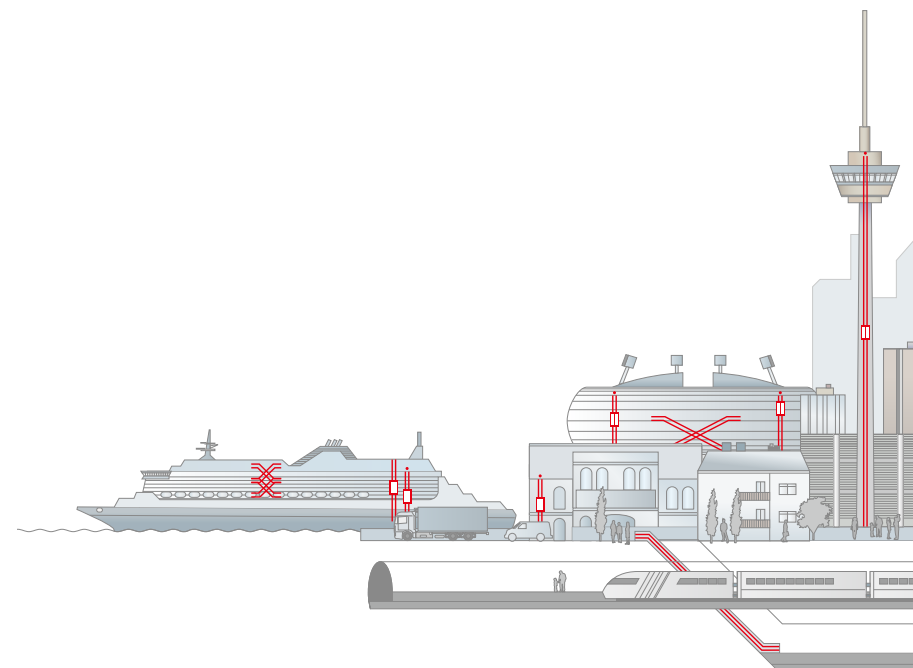
Pentru a afla mai multe informații despre proiectele noastre, accesați [www.schindler.com](http://www.schindler.com).

# De la metrou la zgârie-nori.

## Furnizor pentru mobilitatea urbană.

Mobilitatea este o cerință esențială a lumii moderne în care locuim și muncim. Schindler reprezintă mobilitatea urbană și este recunoscut ca reper pentru calitate și siguranță. În fiecare zi, un miliard de oameni din întreaga lume au încredere în produsele și serviciile Schindler.

Schindler oferă mobilitate urbană prin ascensoare, scări și trotuare rulante și servicii ce sunt constituite pe baza principiilor eficienței și durabilității. Schindler se implică în dezvoltarea imobiliară de la proiectare la construcție și operare zilnică, protejând astfel valoarea construcțiilor pe parcursul întregului ciclu de viață.



### Proiectare ingenioasă

Alegerea soluției corecte de mobilitate înseamnă analiza cerințelor clădirii și calcularea parametrilor de trafic potențial. Aceste aspecte se află în centrul asistenței pentru proiectare oferite de Schindler, pentru asigurarea unei mobilități eficiente și a unei deplasări confortabile pentru pasageri. Utilizăm experiența globală în proiecte individuale.

Serviciile de proiectare Schindler:

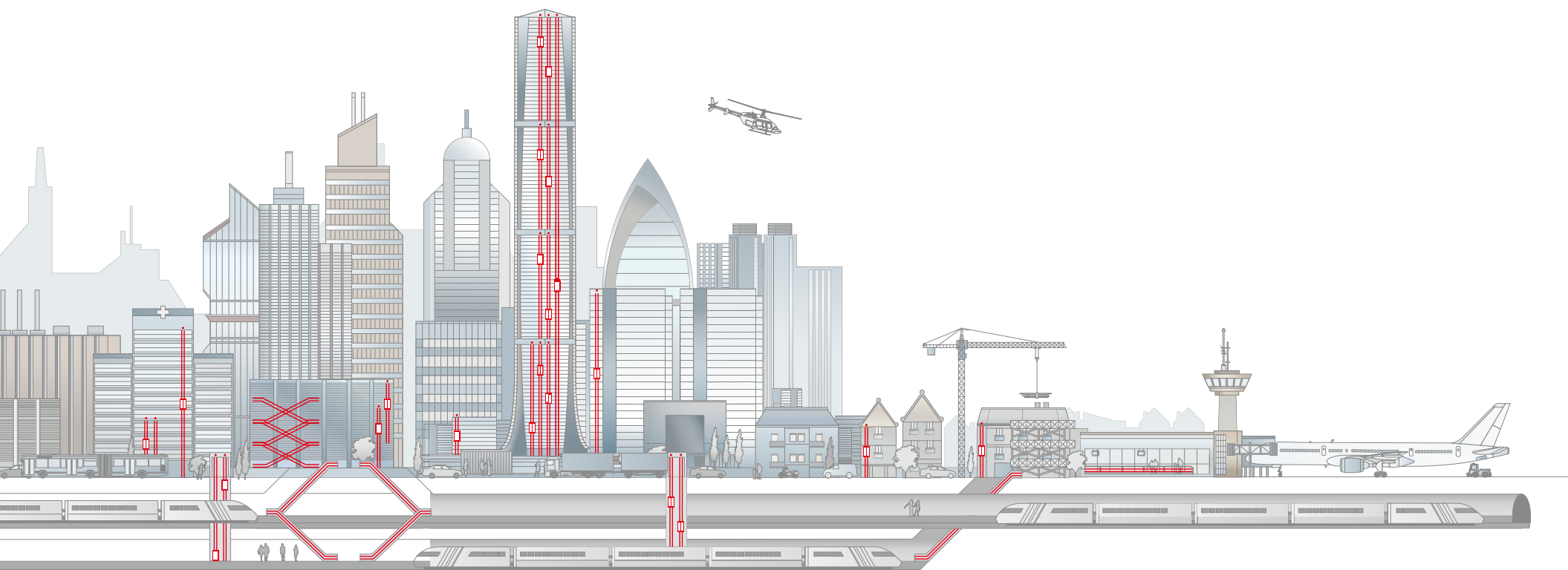
- Expertize pentru cerințe de trafic și proiectarea produsului
- Servicii de analiză și calcul al traficului
- Centre specializate pentru configurări customizate
- Recomandări și instrumente pentru urgentarea proiectării puțului, structurii clădirii și selectarea/configurarea produsului

### Livrare impecabilă

Cu un portofoliu vast de ascensoare și scări rulante, Schindler furnizează soluții de mobilitate pentru orice fel de clădire. Clienții Schindler se pot baza pe tehnologie sustenabilă, management foarte bun de proiect și metode de instalare inteligente. Întotdeauna potrivirea perfectă.

Tehnologie pentru toate tipurile de clădiri și toate nevoile de mobilitate:

- Clădiri rezidențiale și de birouri
- Clădiri comerciale
- Spitale și clădiri publice
- Medii cu trafic intens
- Clădiri înalte
- Vase de croazieră



## Operare eficientă

Operarea continuă, fără probleme și disponibilitatea ridicată sunt rezultatele întreținerii și modernizării profesionale.

Eficiența ecologică și operațională adaugă valoare investiției. Fiabilitate și durabilitate zilnic, oră de oră.

Portofoliul de întreținere, reparații și modernizări:

- Acoperire globală prin filiale și puncte de service
- Tehnicienii și montatori calificați și certificați
- Service pentru orice fel de tip de clădire și orice cerință
- Disponibilitate și livrare rapidă a pieselor de schimb
- Răspuns rapid prin serviciile de call-center
- Instrumente de diagnostic prin monitorizare computerizată
- Înlocuire și soluții de modernizare pas cu pas

## Îmbunătățire continuă

Schindler dezvoltă în mod constant noi produse și parametri pentru stabilirea de noi standarde și creșterea eficienței. Acestea sunt repere tehnologice pentru mobilitatea urbană - convenabil, în siguranță și ecologic. Progresul are nevoie de inovație ...

Dezvoltare de ultimă generație:

- Tehnologia PORT - management de trafic, comunicare în interiorul clădirii și controlul accesului ce calculează cea mai rapidă rută pentru pasageri
- Tehnologia regeneratoare PF1 clean drive
- Economie de spațiu, design pentru greutate redusă
- Concepte flexibile de modernizare de la înlocuiri complete la adaptări parțiale
- Opțiuni de funcționare în modul economic pentru scări și ascensoare

# Când viziunea întâlnește disciplina.

## Schindler - partener al Solar Impulse.



Schindler este partener principal al **Solar Impulse**, avionul fără carburant al cărui obiectiv este zborul în jurul lumii prin utilizarea exclusivă a energiei solare.

[www.schindler.com](http://www.schindler.com)

Schindler Romania S.R.L.  
Str. Preciziei 6 R, Etaj 1  
Sector 6, 062203 București  
România

Această publicație are doar scopuri generale pur informative și ne rezervăm dreptul de a modifica în orice moment design-ul și datele tehnice ale produsului. Nicio afirmație din această publicație nu va fi interpretată ca garanție sau clauză, expresă sau implicită, față de niciun produs, iar conformitatea sa cu orice scop special, vandabilitate sau calitate va fi interpretată ca termen sau clauză a oricărui contract de cumpărare a produselor sau serviciilor conținute în această publicație. Pot exista mici diferențe între culorile printate și cele reale.